

## Inhalt

Funktionsweise.....	1
Zugang mit mobilem Gerät.....	1
Voraussetzung „Microsoft Remote Desktop“ .....	1
Mit <b>ExpertAdmin®</b> verbinden .....	2
Bedienung mit dem Finger statt der Maus .....	4
Zugang mit Desktop-Gerät .....	6
Für Windows-Rechner .....	8
Für Mac-Rechner (iOS) .....	9
<b>ExpertAdmin®</b> starten (Windows und iOS).....	10

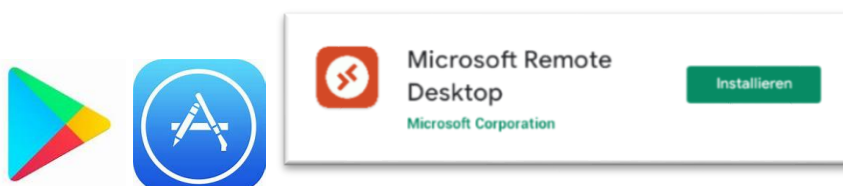
## Funktionsweise

Das Programm **ExpertAdmin®** läuft auf virtuellen Rechnern der Firma Inforis. Sie können mit dem Tool arbeiten, indem Sie über einen sicheren Kanal via Internet ferngesteuert auf diese Server zugreifen. Der Mechanismus heisst „remote desktop protocol“. Damit dies funktioniert, braucht Ihre Maschine einen sogenannten **rdp-Client**. Bei Windows-Computern ist dieser vorinstalliert. Falls Sie Android bzw. iOS verwenden, müssen Sie ihn allenfalls zuerst installieren. Dies ist im Folgenden beschrieben.

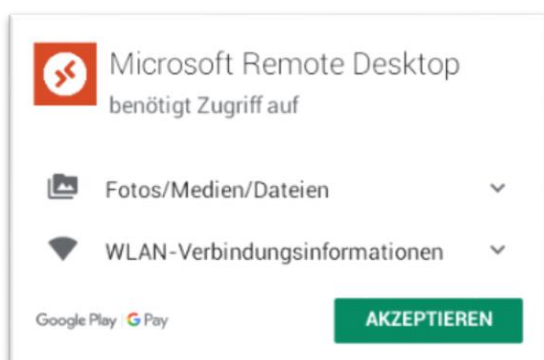
## Zugang mit mobilem Gerät

### Voraussetzung „Microsoft Remote Desktop“

Damit Sie **ExpertAdmin®** mit einem mobilen Gerät verwenden können, muss die App „Microsoft Remote Desktop“ installiert sein. Gehen Sie dazu in den „Google Play Store“ oder für Mac in den „App Store“ und suchen Sie nach „Microsoft Remote Desktop“. Installieren Sie die „Microsoft Remote Desktop“-App.

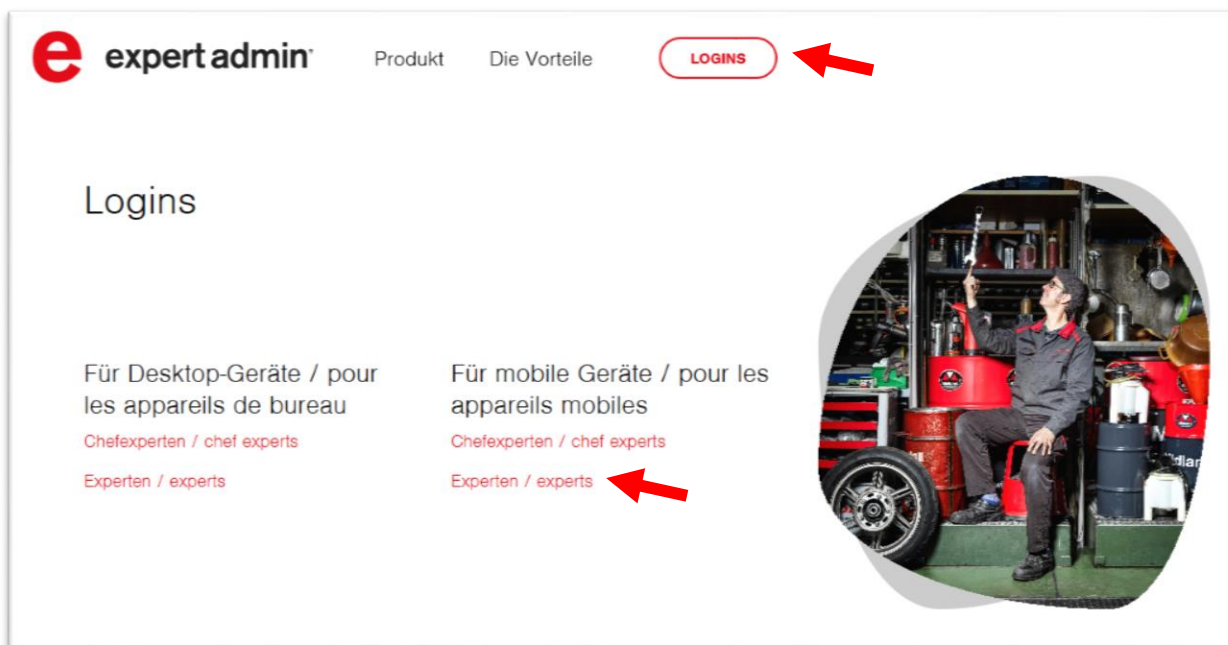


Allenfalls müssen Sie folgenden Zugriff akzeptieren:

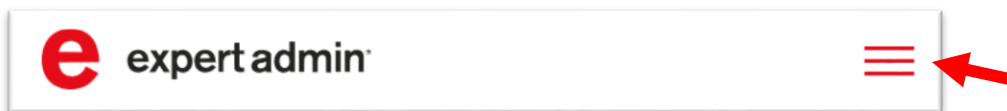


Mit ExpertAdmin® verbinden

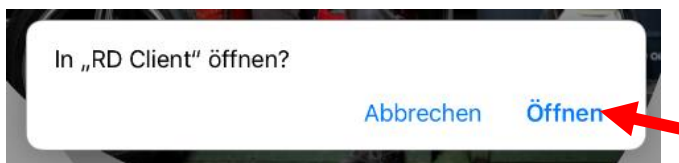
Öffnen Sie [www.expertadmin.ch](http://www.expertadmin.ch) in einem Browser und klicken Sie LOGINS oben rechts. Verwenden Sie danach den Link „Experten“ unterhalb des Titels „Für mobile Geräte“.



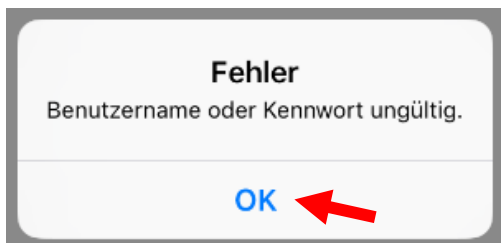
Je nach Bildschirmgröße kann sich der Logins-Knopf hinter den drei roten Strichen oben rechts „verstecken“.



Falls nötig (iOS), drücken Sie „Öffnen“ des RD Clients.



Falls nötig (bei älteren iOS), drücken Sie OK.

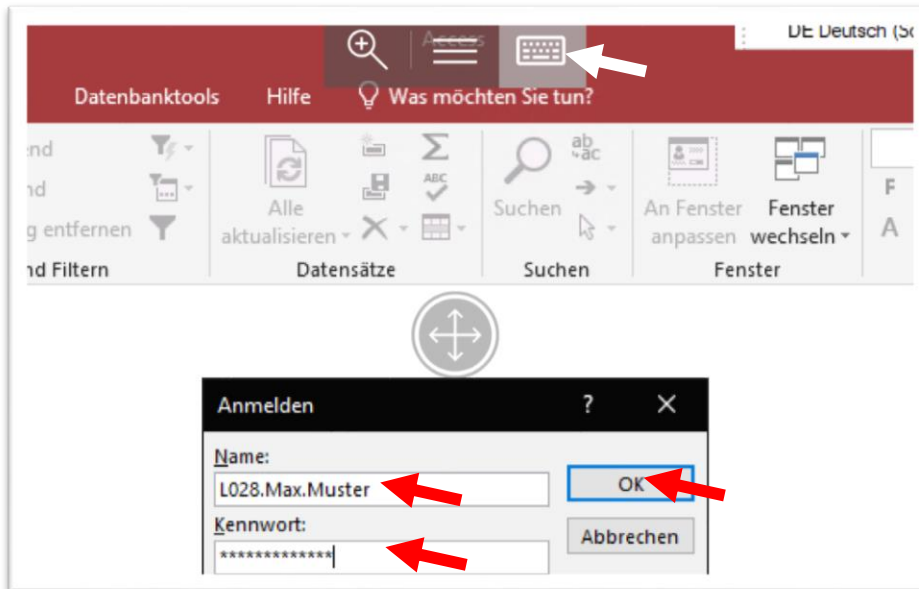


Geben Sie Benutzernamen und Kennwort ein, das Sie vom Chefexperten erhalten haben und drücken Sie „Fertig“ bzw. „Connect“ oder „Verbinden“. Achten Sie beim Kennwort auf Gross-/Kleinschreibung der Buchstaben! Die Anmeldung kann beim aller ersten Mal ca. 1 Minute dauern.

Je nach Gerät sieht es auch so aus:

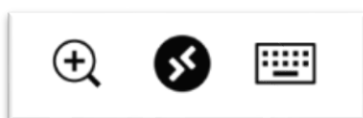
Jetzt wird die Verbindung zum ExpertAdmin Server aufgebaut.

ExpertAdmin startet automatisch. Für die Anmeldung an ExpertAdmin ist aus Sicherheitsgründen die Eingabe des Kennworts erforderlich, der Benutzername ist bereits eingetragen. Falls nötig können Sie die Tastatur mit dem Knopf am oberen Bildschirmrand einblenden. Achten Sie beim Kennwort wieder auf Gross-/Kleinschreibung der Buchstaben!

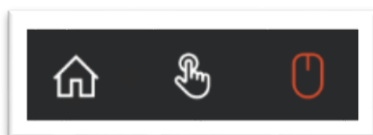


### Bedienung mit dem Finger statt der Maus

Am oberen Bildschirmrand sehen Sie folgendes Bedienfeld. Mit der Lupe können Sie zoomen, mit dem RPD-Icon Einstellungen vornehmen und mit dem rechten Icon die Tastatur ein-/oder ausblenden. (Falls Ihnen das Bedienfeld im Weg ist und Bedienelemente verdeckt, können Sie es mit dem Finger auf die Seite schieben.)



Im RDP-Menü können Sie einstellen, wie Sie mit dem Finger die Maus bedienen.



- Das mittlere Finger-Icon bedeutet: die Maus folgt direkt ihrem Finger, und klickt dort, wo Ihr Finger auf den Bildschirm tippt.
- Das rechte Maus-Icon bedeutet: Sie verschieben den Mauszeiger auf dem Bildschirm mit Finger-Wisch-Bewegungen. Tippen auf den Bildschirm bewirkt einen Klick an der Stelle des Mauszeigers.

Viel Erfolg bei der Arbeit mit **ExpertAdmin®!**

e
QuickExpert - expert admin® 9.0.011+

Screen: < < 1 > >

☰

Qualifikationsnummer:

Qualifikationsdatum:

Qualifikationsdurchgang:

Aufgabenkombi:

---

Kandidaten-Nummer:

Anrede:

KandidatIn:

---

Qualifikationsort:

---

Experte1:

Experte2:

---

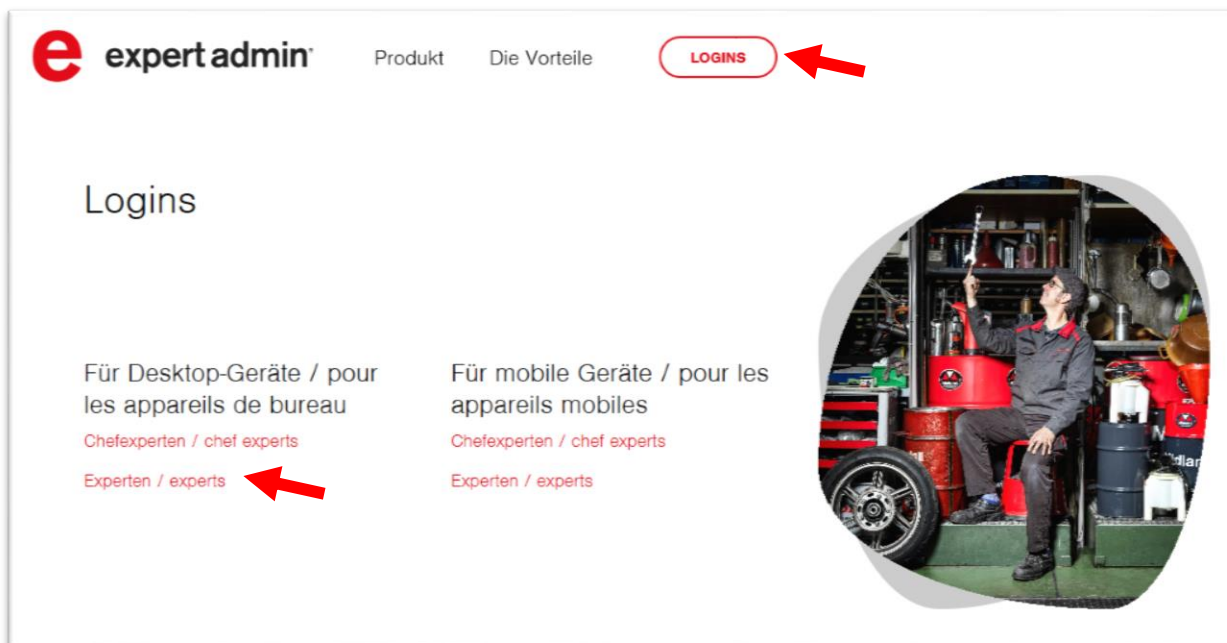
Qualifikationsleiter1:

Qualifikationsleiter2:

☰
Protokoll Drucken
Notenblatt Ansehen
Protokoll Abschliessen und Notenblatt Drucken

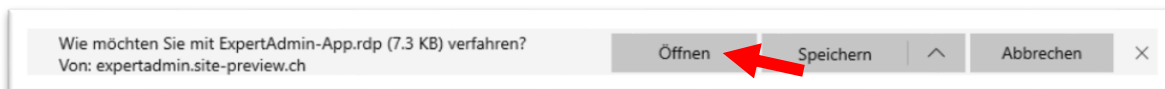
## Zugang mit Desktop-Gerät

Öffnen Sie [www.expertadmin.ch](http://www.expertadmin.ch) in einem Browser und klicken Sie LOGINS oben rechts. Verwenden Sie danach den Link „Experten“ unterhalb des Titels „Für Desktop-Geräte“.

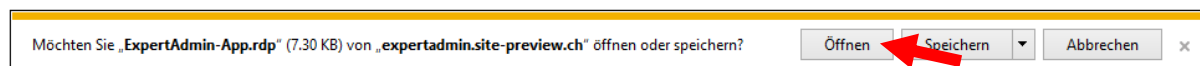


Öffnen Sie die rdp-Datei. Je nach Browser sieht dies etwas anders aus:

- **Edge:** Wählen Sie „Öffnen“ am unteren Bildschirmrand.



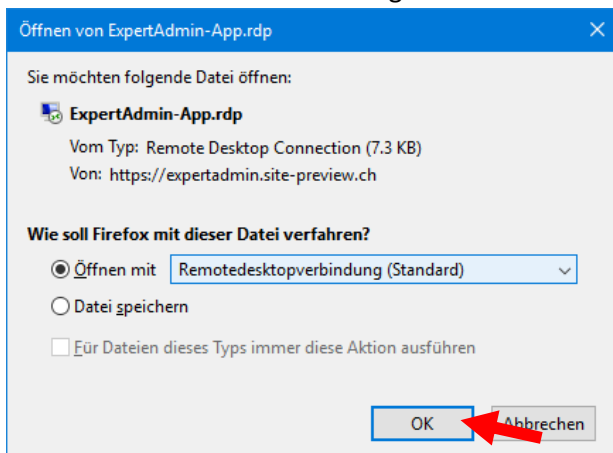
- **Internet Explorer:** Wählen Sie „Öffnen“ am unteren Bildschirmrand.



- **Chrome:** Klicken Sie die heruntergeladene rdp-Datei unten links am Bildschirm.

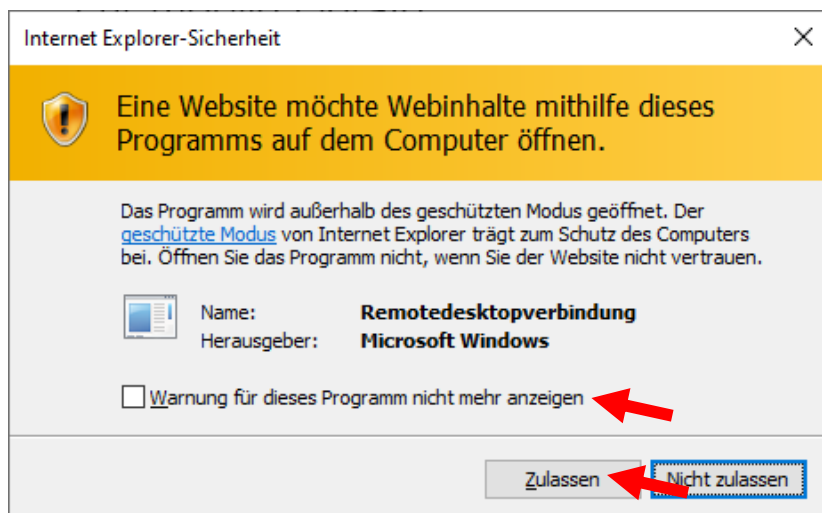


- **Firefox:** Wählen Sie OK im Dialogfeld

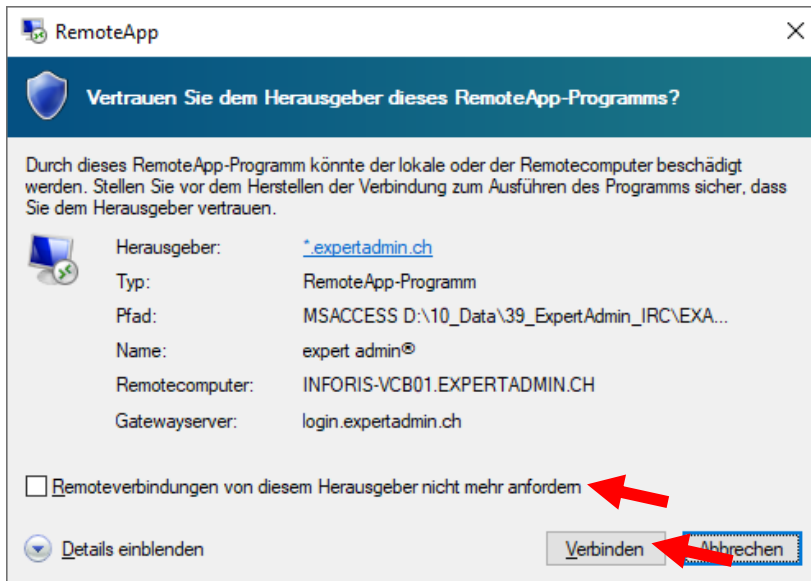


- **Safari (Mac):** Doppel-klicken Sie das Fenster am Bildschirm oben rechts.

Falls nötig, wählen Sie „Zulassen“ im folgenden Dialog. Sie können das Häkchen „Warnung für dieses Programm nicht mehr anzeigen“ anklicken, wenn Sie den Dialog bei weiteren Anmeldungen nicht mehr sehen möchten.

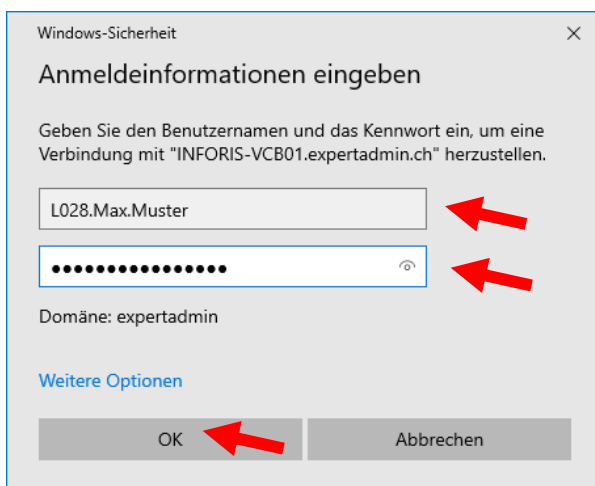


Drücken Sie „Verbinden“ im folgenden Dialog. Sie können das Häkchen „Remoteverbindung von diesem Herausgeber nicht mehr anfordern“ anklicken, wenn Sie den Dialog bei weiteren Anmeldungen nicht mehr sehen möchten.



### Für Windows-Rechner

Geben Sie Benutzernamen und Passwort ein, das Sie vom Chef-Experten erhalten haben und drücken Sie OK. Achten Sie beim Kennwort auf *Gross-/Kleinschreibung* der Buchstaben! (Falls Sie **ExpertAdmin**® seit längerem verwenden, können Sie sich nach wie vor mit den gleichen Zugangsdaten verbinden, wie zuvor.)

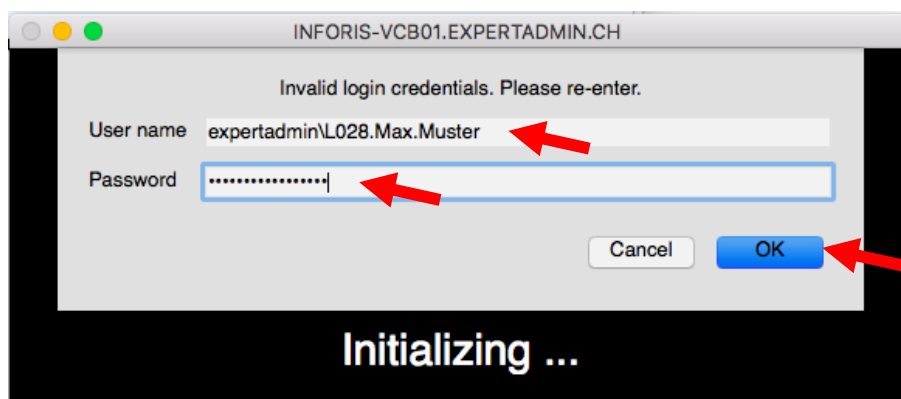




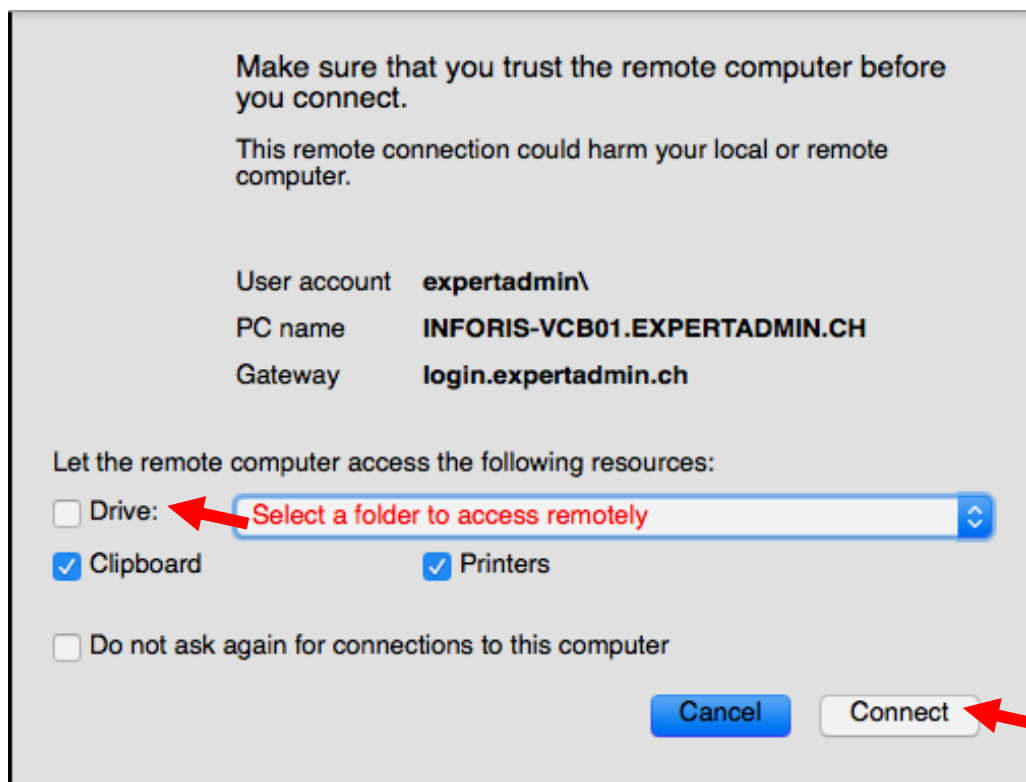
### Für Mac-Rechner (iOS)

Geben Sie Benutzernamen und Passwort ein, das Sie vom Chefexperten erhalten haben und drücken Sie OK.

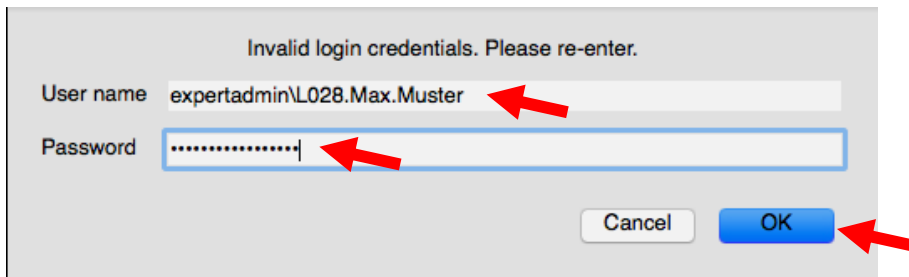
- Lassen Sie am Anfang des Benutzernamens „expertadmin\“ stehen und ergänzen Sie Ihren persönlichen Benutzernamen dahinter.
- Achten Sie beim Kennwort auf *Gross-/Kleinschreibung* der Buchstaben! (Falls Sie **ExpertAdmin**® seit längerem verwenden, können Sie sich nach wie vor mit den gleichen Zugangsdaten verbinden, wie zuvor.)



Klicken Sie das Häkchen bei „Drive“ weg und drücken Sie „Connect“

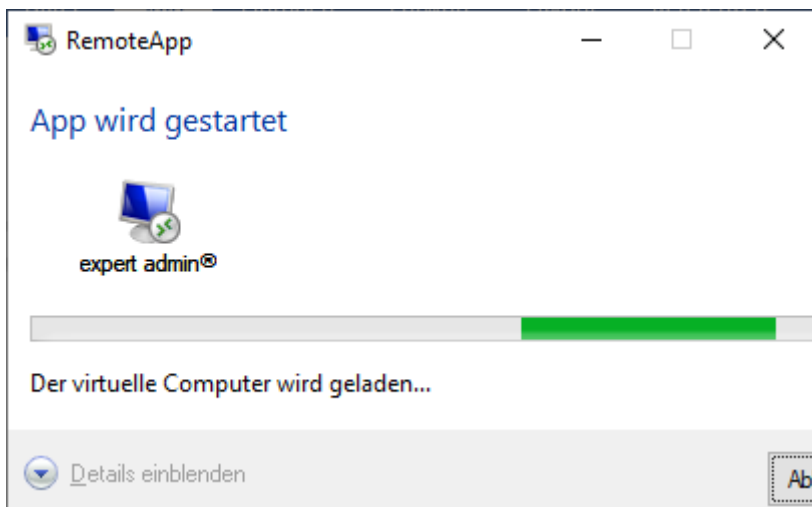


Auf Macs mit älterem iOS kann es sein, dass Sie Benutzernamen und Kennwort ein zweites Mal eingeben müssen.

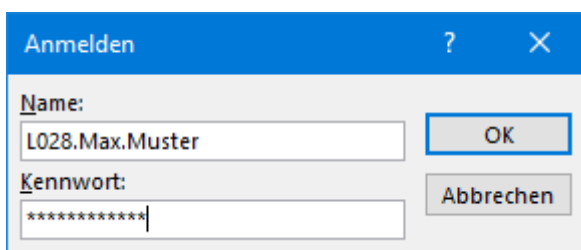


### ExpertAdmin® starten (Windows und iOS)

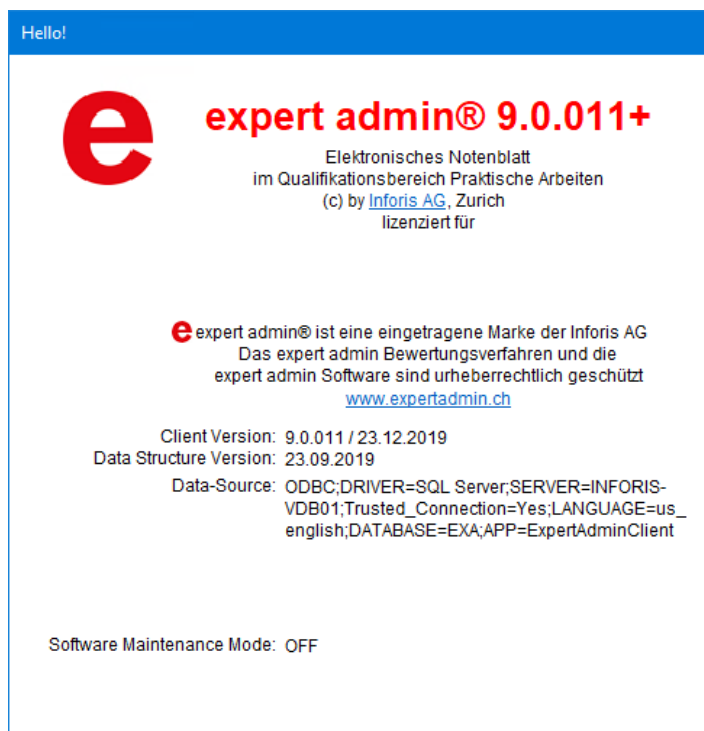
Warten Sie, bis die App gestartet ist. Dies kann beim aller ersten Mal ca. 1 Minute dauern.



ExpertAdmin startet automatisch. Für die Anmeldung an ExpertAdmin ist aus Sicherheitsgründen die Eingabe des Kennworts erforderlich, der Benutzername ist bereits eingetragen. Melden Sie sich mit dem gleichen Login und Kennwort innerhalb der App nochmals an. Achten Sie beim Kennwort wieder auf *Gross-/Kleinschreibung* der Buchstaben!



Folgende Maske erscheint. Warten Sie, bis die App vollständig geladen ist.



Viel Erfolg bei der Arbeit mit ExpertAdmin!

